

ご希望の受験地域・受験月で予約が出来ない場合は・・・

受験が可能な日時は、全国の試験会場（パソコンスクール・パソコンセンターなど）によって異なります。

受験予約時、ご希望の地域・受験月に予約が出来ない場合は、ヘルプデスクまでお問い合わせください。  
できるだけ近隣地域の試験会場も併せてご確認ください。

※ヘルプデスクにお問い合わせいただいても、会場の状況によってはご希望に沿えない場合がございますことをご了承ください。

## CBT試験方式の Q. & A.

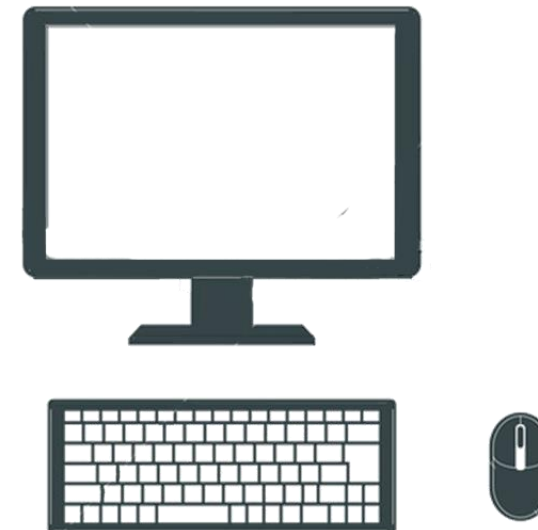
- |                                   |   |
|-----------------------------------|---|
| <b>Q.</b> パソコン以外で申込みはできないのですか？    | <b>A.</b> スマートフォン・タブレットなどでの申込みが可能になりました。ただし会員登録時に使用するアドレスには携帯電話のメールアドレスは利用できませんのでご注意ください。                             |
| <b>Q.</b> キャンセルや受験日変更がしたいのですが・・・。 | <b>A.</b> キャンセルや受験日の変更はログイン後、受験者専用画面から行うことが可能です。キャンセル・変更ともに、受験日の3営業日前まで可能です。<br>※受験料のお支払後のキャンセルはキャンセル料（1,080円）が発生します。 |
| <b>Q.</b> 受験の申込み締切日はいつまでですか？      | <b>A.</b> 受験料支払方法が、クレジットカード・受験チケットの場合は1営業日前17：00まで、コンビニ払い・銀行決済の場合は4営業日前17：00まで、空席のある場合に申込が可能です。                       |
| <b>Q.</b> テキストはどこでもらえますか？         | <b>A.</b> 募集を行う予定の少額短期保険会社へお申込みください。  |
| <b>Q.</b> 受験料はいつまでに払えばいいのですか？     | <b>A.</b> 予約完了メール内に記載の支払い期限までに受験料をお支払いください。※通常、受験予約完了後2日以内支払い期限内に受験料の支払いがない場合、予約は自動的にキャンセルとなりますのでご注意ください。             |

試験についてご不明な点は  
J-testing事務局ヘルプデスク  
（平日9：00～18：00）  
お電話でのお問い合わせ  
03-3518-9660  
メールでのお問い合わせ  
[help@j-testing.jp](mailto:help@j-testing.jp)

**受験申込をされる方は必ず  
事前に当社営業担当者まで  
ご連絡ください。  
テキストをご送付します。**

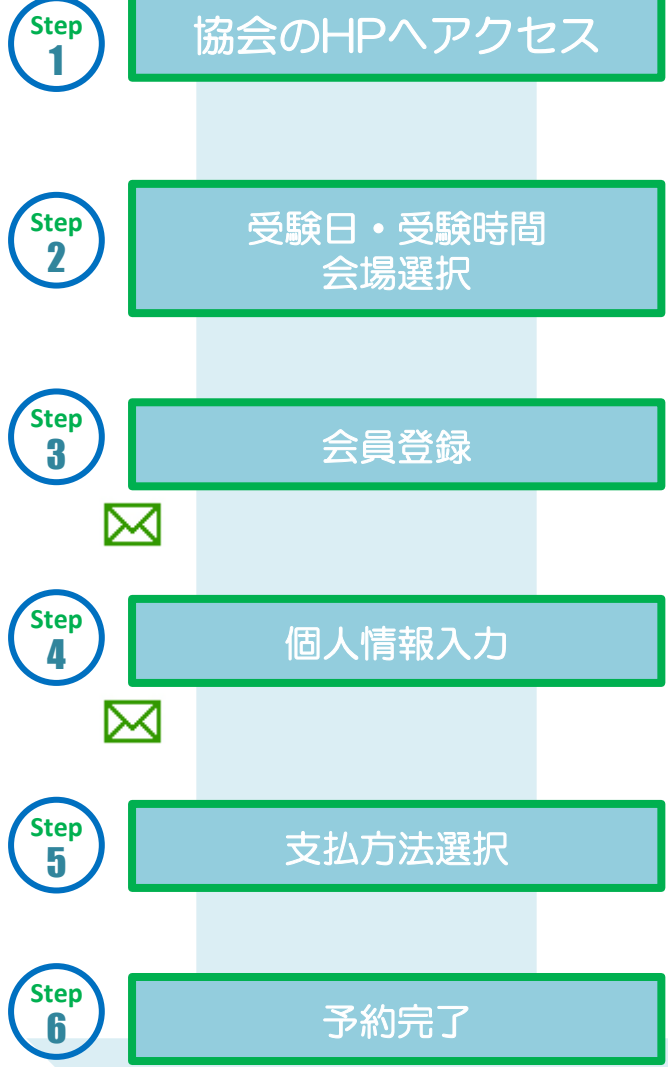
東京海上ミレア少額短期保険 株式会社  
担当：

少額短期保険募集人試験受験ガイド  
～申込編～



CBTとは？  
Computer Based Testingの略称でコンピューターを用いた試験のことを言います。

# 申込みの流れ



このマークがある箇所では確認メールが届きます。

## Step 1 協会HPへアクセス

協会のHPにアクセスして  
オレンジのパナーをクリック  
します。  
※HPのレイアウトは変更になる場合がございます。

**STEP1** 試験お申込み前の確認事項とご注意

当試験は、試験の申込みから受験・採点データ管理まで、コンピュータを使用したCBT方式で実施します。当試験は、紳シー・ピー・ティ・ソリューションズ(以下、CBTS社)と紳イー・コミュニケーションズ(以下、イーコム社)が運営します。当試験のお申込みは、CBTS社のページより行ないます。

2014年4月より、J-Testing(ジェイテスト)で運営するCBT試験のお申込みが可能となります。  
※現行のCBTS社での受験は2014年6月までとなり、2014年7月1日以降はJ-Testingが運営する会場での受験となります。

**2014年6月末日までの受験はこちら**  
※上記のリンクからは、2014年6月末日の受験までの申込みとなります。  
**2014年7月1日以降の受験はこちら**  
新スキームで受験できる会場はこちら

当社HP・試験案内ページからアクセスできます。

URL: [http://www.shougakutanki.jp/exam/exam\\_cbt.html](http://www.shougakutanki.jp/exam/exam_cbt.html)

## Step 2 受験日・受験時間・会場選択

試験概要を確認して、画面上部右側の「会場の確認と申込」をクリックします。

試験名	料 金 (税込)	会場の確認と申込
少額短期保険募集人試験	4,216円	<input type="button" value="会場の確認と申込"/>

**試験概要**

試験名 少額短期保険募集人試験

受験の条件

- 次の各号に掲げるすべての条件を満たす者とする。
  - 少額短期保険募集人として保険募集に従事しようとする者
  - 各少額短期保険募集者(少額短期保険募集者の登録を行う予定の者を含む、以下同様)が定める所定の研修を履修した者
  - 各少額短期保険募集者が定める基準に該当する者
  - 保険業法および少額短期保険募集者向けの監督指針に定める条件を満たす者または満たす予定である者

試験形式 CBT方式(Computer Based Testing:コンピュータ画面に表示される問題に、解答を選択する試験方式)

受験を希望する都道府県を選択します—①  
カレンダーより、受験希望日を選択します—②

1. ご希望の「会場エリア」を選択してください。  
 ①

2. ご希望の「受験日」を選択してください。

2014年 7月					2014年 8月								
日	月	火	水	木	金	土	日	月	火	水	木	金	土
6	7	8	9	10	11	12	3	4	5	6	7	8	9
13	14	15	16	17	18	19	10	11	12	13	14	15	16
20	21	22	23	24	25	26	17	18	19	20	21	22	23
27	28	29	30	31			24	25	26	27	28	29	30
							31						

②

会場と時間帯が表示されるので、ご希望する受験会場、受験時間帯を選択し、「申し込む」をクリックします。

2014/07/16(水)

10:00 ~	12:00 ~	14:00 ~	16:30 ~	18:00 ~	19:30 ~
<input type="button" value="申し込む"/>	<input type="button" value="申し込む"/>	<input type="button" value="申し込む"/>	<input type="button" value="申し込む"/>	<input type="button" value="申し込む"/>	<input type="button" value="申し込む"/>

15Aエリアカレッジ新館エルトワーQ

10:00 ~	13:30 ~	15:00 ~	16:30 ~
<input type="button" value="申し込む"/>	<input type="button" value="申し込む"/>	<input type="button" value="申し込む"/>	<input type="button" value="申し込む"/>

## Step 3 会員登録をします

初めて受験される方は、新規「会員登録へ」をクリックしフォームに必要事項を入力し「登録を開始する」をクリックします。

J-testing事務局よりURLが記載されたメールが届きます。メール記載のURLをクリックします。

## Step 4 個人情報を入力します

指定されたフォーマットに必要な項目を入力します。入力したら「次へ」をクリックします。

ご使用のブラウザの設定によってはStep3が完了したあと、会員登録で設定したIDとパスワードで一度ログインが必要な場合があります。

事業者欄には必ず当社名【東京海上ミレア少額短期保険(株)】を選択します。所属(勤務)している代理店名(会社名)も必ず入力してください。

## Step 5 支払方法を選択します

支払方法を選択し「次へ」をクリックします。画面に表示されるそれぞれの支払方法に応じて、必要な項目を入力し「次へ」を入力すると、確認画面に移動しますので「確定」をクリックし、予約完了です。

コンビニ払い、銀行決済の場合、予約完了メール内記載の支払い期限までに受験料を支払います。支払い期限内に受験料の支払いがない場合、予約は自動的にキャンセルとなります。